


Nr.: VKL-402	<h1>Tækniskólinn</h1>	
Útgáfa: 4.0		
Dags: 18.03.2015	<h2>1. Kennslumat</h2>	
Höf: Jón B. Stefánsson		
Ábm: Skólameistari		
Síða 1 af 2		

1. Tilgangur

Þetta vinnuferli lýsir framkvæmd kennslumats í Tækniskólanum þar sem nemendur leggja mat á kennara skólans og störf þeirra.

2. Gildissvæði (umfang)

Þetta vinnuferli gildir fyrir alla kennslu skv. áfangakerfi skólans sem lýst er í [VKL-106](#) um heildarstjórnun náms


3. Ábyrgð

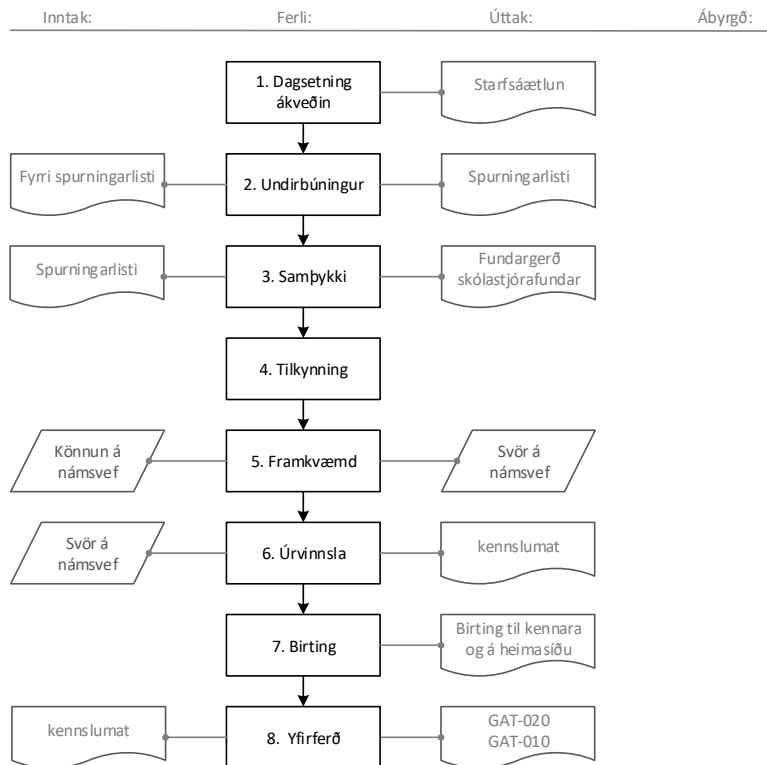
Kennslumat skólans er á ábyrgð **námsstjóra**.

4. Framkvæmd

Kennslumat skólans fer í aðalatriðum fram samkvæmt eftirfarandi ferli

- Námsstjóri í samráð við áfangastjóra og skólastjóra ákveður dagsetningu kennslumats, sem fer fram einu sinni á hverri önn. Dagsetning kennslumats þeirra áfanga sem kenndir eru alla önnina er sett fram á starfsáætlun skólans næstu annar.
- Spurningalisti er fyrirfram ákveðinn en er svipaður frá ári til árs og er settur upp í Innu.
- Spurningarlistinn er lagður fyrir á skólastjórafundum til samþykktar.
- Nemendum er kynnt að tiltekinn dag hefjist kennslumat og standi í tiltekinn dagafjölda og framkvæmd matsins útskýrð.
- Nemendur svara kennslumati í Innu.
- Eftir að kennslumati lýkur er unnið úr gögnum þannig að möguleiki er að bera niðurstöður saman á milli ára. Skólastjórar vinna svo frekar úr þessum gögnum eftir þörfum.
- Hver kennari hefur aðgang að niðurstöðu úr þeim áfanga (áföngum) sem hann kennir og svarfjöldi er meiri en 2 nemendur. Heildarniðurstaða er birt á heimasíðu skólans.
- Skólastjóri ræða niðurstöður kennslumatsins við sína kennara í tengslum við gerð miðannarskýrslu skólastjóra [GAT-020](#) og skráir sérstaklega úrbætur fari matið niður fyrir 3,5 eða formleg kvörtun hafi borist. Einnig getur hann rætt niðurstöðuna í starfspróunarsamtölum sem er sjálfstætt ferli [VKL-205](#).

Nr.: VKL-402	<h1>Tækniskólinn</h1>	
Útgáfa: 4.0		
Dags: 18.03.2015		
Höf: Jón B. Stefánsson		
Ábm: Skólameistari		
Síða 2 af 2	<h2>1. Kennslumat</h2>	



6. Tilvísanir í skjöl

[GAT-020](#) Miðannarskýrsla skólastjóra

[VKL-106](#) Heildarstjórnun náms

[VKL-205](#) Starfsþróunarsamtöl

7. Viðeigandi skrár

Könnunin í heild sinni er vistuð í Innu.