


Nr.: VKL-306	<h1>Tækniskólinn</h1>	
Útgáfa: 7.0		
Dags: 15.10.2018	<h2>1. Námsmat</h2>	
Eig: Áfangastjórn		
Ábm: Skólameistari		
Síða 1 af 4		

1 Tilgangur

Þetta vinnuferli tryggir að allt námsmat fari að settum reglum um framkvæmd námsmats og fari einnig eftir [Aðalnámskrá framhaldsskóla 2011 – almennum hluta 2.útgáfa.](#)

2 Gildissvið (umfang)

Þetta vinnuferli gildir fyrir allt námsmat, bóklegt og verklegt í dag- og dreifnám utan nám sem er í umfangsmikilli endurskipulagningu á kennsluáðferðum og kennsluháttum eða er ákvarðað að sé undanskilið skv. [LSM-012](#).

3 Hugtök

Skilgreiningar á hugtökum má finna í [INN-004](#).

4 Ábyrgð

- **Aðstoðarskólameistari** ber ábyrgð á námsmati Tækniskólans og að það sé í samræmi við Aðalnámskrá framhaldsskóla og reglur skólans.
- **Áfangastjórn** ber ábyrgð á framkvæmd námsmats og að það sé í samræmi við Aðalnámskrá framhaldsskóla og reglur skólans.
- **Skólastjórar** bera ábyrgð á og samþykkja valda matsþætti.
- **Kennari** ber ábyrgð á námsmati og einkunnagjöf sinna áfanga og að það sé í samræmi við Aðalnámskrá framhaldsskóla og reglur skólans.
- **Nemandi** ber ábyrgð á þátttöku í matshlutum samkvæmt námsáætlun og láta vita um forföll skv. skólareglum.

5 Framkvæmd

Eftirfarandi ferli gildir fyrir framkvæmd námsmats. Sjá nánari útlístun í texta tengdum mynd með tilvísun í númer hvers þáttar.


1. Lokaeinkunn skal byggja á fjölbreytilegu námsmati, verkefnum, prófum, kynningum o.s.frv. **Alla matsþætti skal leggja fyrir og þeim skilað í Innu.** Sjá nánar lið 5.

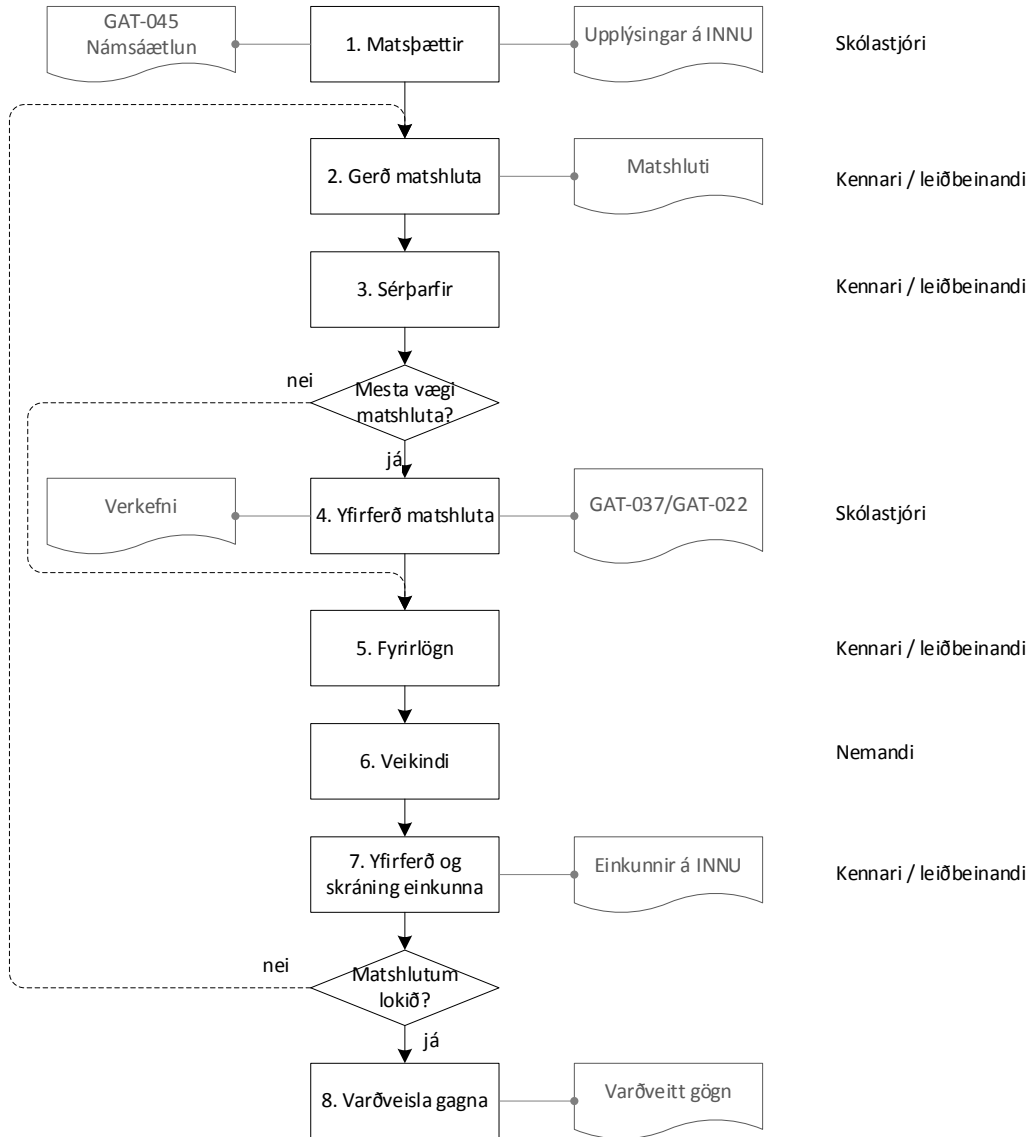
Matsþættir skulu vera **5** að lágmarki og skal þeim dreift á 17 vikur samkvæmt stundatöflu og starfsáætlun. Enginn einn matsþáttur má vega meira en **35%** af lokaeinkunn. Skólastjóri skal kalla eftir matsþáttum í yfirferð skv. lið 2. Í samráði við skólastjóra er heimilt að gera kröfu um lágmarkseinkunnina 4 í lykilmatsþáttum sem vega frá 15%. Þar sem kennari ákveður að hafa lykilmatsþátt er nemendum heimilt að endurtaka viðkomandi matsþátt á önninni í samráði við kennara.

Ef sveinspróf er hluti af námsmati áfanga þá er heimilt að skilgreina vægi matsþátta með öðrum hætti.

Fjöldi matsþátta í einnar eininga áföngum skal ákveðinn í samráði við skólastjóra en fjöldi matsþátta í stærri áföngum kemur fram hér að ofan.


Til viðbótar við hefðbundið mat þá er framkvæmt miðannarmat samhliða kennslumati á miðri önn. Tímasetning er ákvörðuð í skóladagatali. Ferlinu er nánar lýst í vinnulýsingu [VNL-306c](#).

Nr.: VKL-306	<h1>Tækniskólinn</h1>	
Útgáfa: 7.0		
Dags: 15.10.2018		
Eig: Áfangastjórn	<h2>1. Námsmat</h2>	
Ábm: Skólameistari		
Síða 2 af 4		



2. Kennari sér um námsmat. Skólastjórar skulu á hverri önn taka til skoðunar matspátt úr 10 hópum á önn að lágmarki. Forsendur fyrir skoðun geta t.d. verið:
 - a. Ytri ábending
 - b. Nýr kennari
 - c. Nýr áfangi
 - d. Kennari að kenna áfanga í fyrsta skipti
 - e. Handahófskennt val
 - f. Eftirfylgni út frá fyrri athugasemd

3. Fagstjóri sérdeilda í samvinnu við námsráðgjafa heldur utan um upplýsingar um hverjir þurfa og hafa óskað eftir **sértækum úrræðum** í námsmati. Tákn með upplýsingamerki birtist við nafn nemenda í Innu þegar búið er að samþykka sérúrræði.

Nr.: VKL-306	<h1>Tækniskólinn</h1>	
Útgáfa: 7.0		
Dags: 15.10.2018	<h2>1. Námsmat</h2>	
Eig: Áfangastjórn		
Ábm: Skólameistari		
Síða 3 af 4		

4. **Yfirferð matshluta.** Skólastjóri ber ábyrgð á því að samræmi sé á milli námskrár/námsáætlunar annars vegar og matshluta hins vegar og að kröfur IMO um matshluta séu uppfylltar þegar við á.

Skólastjóri velur matsþátt/-þætti m.v. forsendur skilgreindar í lið 2 og skoðar eða lætur skoða þá eins og þeir eru skilgreindir í Innu m.t.t. samræmis við áfangalýsingar og námsáætlunar, málfars og úrlausnar (ef við á) og kemur athugasemdum til kennara.

Skólastjóri merkir í reitinn “Vikunúmer valins matshlutar í símati” á [GAT-022](#) Útskrift áfanga ef viðkomandi áfangi er tekinn til skoðunar og skráir mál í málaskrá þar sem verulegar athugasemdir eru gerðar við matsþátt/-þætti.

Þar sem kröfur IMO eiga við þá samþykkir skólastjóri notkun matshluta með undirskrift á [GAT-037](#) Gerð matshluta og varðveitir blöðin í ár.

5. **Alla matsþætti skal leggja fyrir í Innu. Úrlausnum og sundurliðuðum einkunnum skal skila í Innu á því formi sem best hentar.**

Kennari skal skilgreina ýtarlega í hverju verkefnið felst, hvers er ætlast til af nemanda og hvernig fyrirgjöf er háttað.

Verklegum skilum nemanda skal fylgja mynd af viðkomandi hlut í Innu.

Lokaeinkunn 5 þarf til að standast áfanga. Þar sem opinberar kröfur um lágmarkseinkunn eru aðrar þá skal uppfylla þær, sjá áfanga í [LSM-009](#).

Ef nemandi er staðinn að **misferli** við lausn matsþáttar telst hann ógildur og getur hann átt von á brottvikningu úr skóla, tímabundið eða til frambúðar, eftir alvarleika brots sbr. [GAT-038 Misferli](#) við lausn matsþáttar.


6. Í námsáætlun þarf að greina frá því hvernig tekið er á því ef nemandi er ófær vegna **vottaðra veikinda** að leysa matsþætti þegar þeir skuli unnir. Annaðhvort þarf að hafa svigrúm í einkunnareglu (t.d.: átta hæstu verkefni af tíu gilda til einkunnar) eða gefa kost á því að takast á við matsþáttinn á öðrum tíma. Sér reglur gilda um lykilmatsþætti sbr. lið 1 hér að ofan.
7. Kennari fer yfir úrlausnir og færir einkunnir fyrir hvern matsþátt í Innu.

Einkunnir hvers matshlutar skal skrá í Innu innan 10 daga eftir að skilafrestur er liðinn samkvæmt námsáætlun. Skráningu síðasta matsþáttar í Innu skal lokið tveimur dögum fyrir birtingu lokaeinkunnar í Innu.

Úrlausnum sem kennari tekur við og eru ekki rafrænar skal kennari gefa sundurliðaða einkunn og/eða umsögn með einkunnum í Innu eða skanna úrlausn með athugasemdum og setja sem viðhengi með einkunn í Innu

Um alla matsþætti gildir að nemandi á rétt á útskýringu á einkunn þegar verkefni er skilað og takist kennara ekki að leysa ágreining um einkunnagjöf skal hann vísa ágreiningi til skólameistara.

8. Aðalnámskrá framhaldskóla skilgreinir í kafla 11.2 hvað gildir um **varðveislu námsmatsgagna**. Varðveita þarf gögn og umsagnir um alla þætti námsmatsins í eitt ár eftir því sem kostur er og framkvæmanlegt getur talist. Smíðisgripir og teikningar sem talist geta til lokaverkefna ber ekki að geyma. Miða skal við að nemandur fari ekki með gripina úr skólanum fyrr en að loknu námsmati og endurgjöf sem jafngildir því að þeir geri ekki athugasemd við fyrirliggjandi einkunn.

Nr.: VKL-306	Tækniskólinn	
Útgáfa: 7.0		
Dags: 15.10.2018		
Eig: Áfangastjórn	1. Námsmat	
Ábm: Skólameistari		
Síða 4 af 4		

Rafrænar úrlausnir skal varðveita í Innu ásamt athugasemdum kennara í a.m.k. eitt ár.

6 Tilvísanir í skjöl

- [VKL-106](#) Heildarstjórnun náms
- [LSM-009](#) Undanþágur um lágmarkskröfur í áföngum
- [LSM-012](#) Áfangar sem eru undanskildir heildarstjórnun náms
- [LSM-013](#) Bréf til umsjónaraðila matsþátta sem tekin eru í heimabyggð
- [VNL-306b](#) Innfærsla og leiðrétting einkunna
- [VNL-306c](#) Miðannarmat
- [GAT-037](#) Gerð matshluta
- [GAT-038](#) Misferli við lausn matsþátta
- [GAT-045](#) Námsáætlun
- [GAT-022](#) Útskrift áfanga

7 Viðeigandi skrár

Skjalakerfi skólans
Inna – skólakerfi